

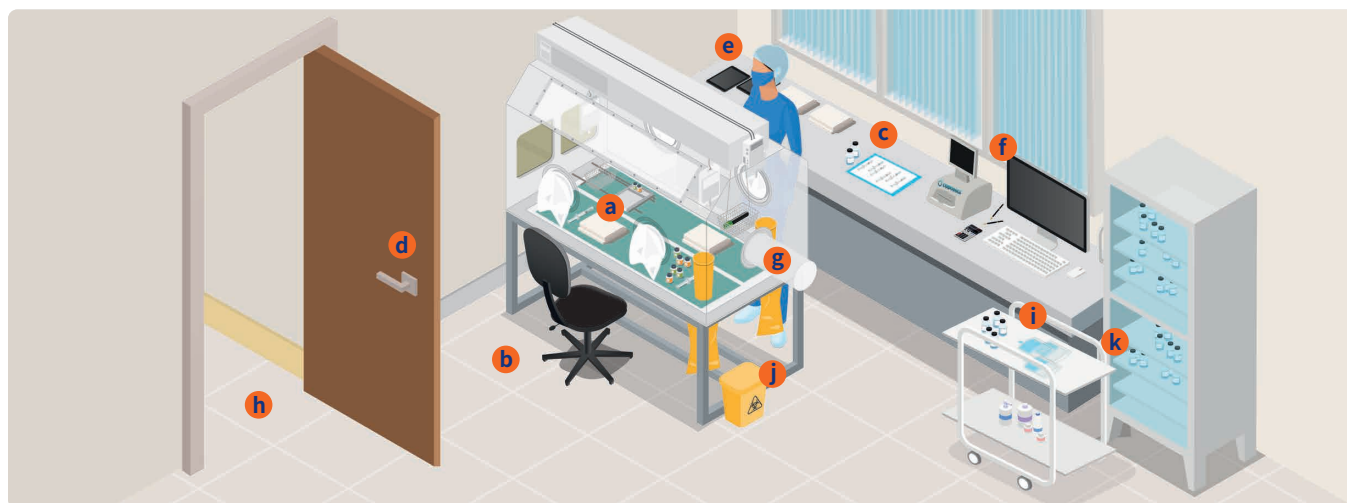
Reference guide：定期的な環境モニタリング

ハザードス・ドラッグの モニタリングプログラム

測定の実施箇所：薬剤部

ハザードス・ドラッグ (HDs) による環境汚染は医療従事者及び患者さんにとって、重大な健康被害のリスクとなります^{1,4}
HDs を定期的にモニタリングすることで、HDs の安全な取扱い手順の見直しや修正を行い
HDs による環境汚染の発生を予防したり、曝露を制限したりすることが推奨されています^{1,4}

欧米のスタンダードやガイドラインは、定期的な環境モニタリングが有効と考えられる複数の箇所を特定しています



優先的に推奨される測定箇所

- a. 安全キャビネットやアイソレーターの内側
(e.g. 作業面中央や機材)^{1,2}
- b. 安全キャビネットやアイソレーターの
外側・周辺エリア (e.g. 床)^{1,4}
- c. 作業台^{1,4}
- d. ドアノブ^{1,3,4}

追加で測定を検討すべき箇所

- e. 調製に使用する機材 (e.g. 監査に使用する機器)^{1,3}
- f. オフィス機器 (e.g. コンピューターのキーボード、マウス、
ラベルプリンター、ペン、ハサミ、計算機)^{1,3,4}
- g. パススルー^{2,3}
- h. C-SEC すぐ外のエリア²
- i. HD 容器 (e.g. バイアル、IV 輸液バッグ)^{1,4}
- j. 廃棄用容器¹
- k. 薬剤保管エリア (e.g. 冷蔵庫、棚、キャビネット、トレイ、
ボックス、搬送用容器)^{1,3,4}

ハザードス・ドラッグのモニタリングプログラム導入にご関心のある方は弊社営業担当者へお問い合わせください。

BD では、BD[®] HD チェック システムを始め、環境モニタリングの導入から定着へ、

検討開始から継続的な運用に有用な、様々なツールや情報の提供が可能です。

カスタマイズ可能でサステナブルな 4-step プログラムは、こちらからもご覧になれます。

www.bdj.co.jp/s/hdcheck/



References: 1. Valero-García S, González-Haba E, Gorgas-Torner MQ, et al. Monitoring contamination of hazardous drug compounding surfaces at hospital pharmacy departments. A consensus statement. Practice guidelines of the Spanish Society of Hospital Pharmacists (SEFH). *Farm Hosp.* 2021;45(2):96-107. 2. United States Pharmacopeia. USP general chapter 800: hazardous drugs—handling in healthcare settings. Revised 2019. Accessed December 2021. <https://www.usp.org/reference-standards/reference-standards-catalog> 3. Gabay M, Johnson P, Fanikos J, et al. Report on 2020 Safe to Touch Consensus Conference on Hazardous Drug Surface Contamination. *Am J Health Syst Pharm.* 2021;78:1568-1575. 4. Domingo T, Fontán G, Enríquez M, et al. *Guía monitorización de superficies de medicamentos peligrosos*. 1. ed. Instituto Español de Investigación Enfermera; Consejo General de Enfermería; 2021.

日本ベクトン・ディッキンソン株式会社
カスタマーサービス www.bdj.co.jp/s/cs/

bd.com/jp/

BD, the BD Logo, and BD HD Check System are trademarks of Becton, Dickinson and Company or its affiliates.
©2024 BD. All rights reserved.
26-125-02 2024.02(BD-116829)

