



食品衛生管理のための培地シリーズ

冷 冷蔵品

BD BBL™ ポテトデキストロースCP寒天培地 RT 2~25°C保管可 食品衛生検査指針収載

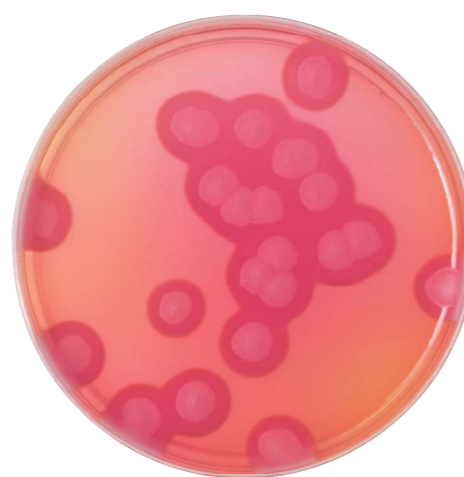


カタログ番号	包装単位
252494	20枚

本培地は、食品および乳製品中の酵母および糸状菌の菌数測定にAmerican Public Health Association (APHA) およびFood and Drug Administration (FDA) が勧めている培地です。

冷 冷蔵品

BD BBL™ MYP寒天培地 食品衛生検査指針収載



カタログ番号	包装単位
251264	20枚 冷

MYP寒天培地は、食中毒の原因のひとつである食品材料中のセレウス菌 (*Bacillus cereus*) を検出するための、分離・鑑別に適した生培地です。本培地は、セレウス菌以外の多くの細菌の発育を抑制します。また枯草菌 (*Bacillus subtilis*) との鑑別も可能であり、食品製造現場の環境モニタリングや、食材の品質検査に有用です。

BD BBL™ デソキシコレート寒天培地 食品衛生検査指針収載



カタログ番号	包装単位
251550	20枚 冷
251824	200枚 冷

デソキシコレート寒天培地はグラム陰性腸内細菌の分離検出に使用される弱選択性鑑別培地です。本培地には、抑制物質として純粋な化学物質のクエン酸及びデソキシコール酸塩が加えられており、それによって培地の抑制作用が安定しています。また、本培地は古くから水、乳製品及び食品中の大腸菌群の検出と菌数計算に広く用いられています。

耐熱性菌用

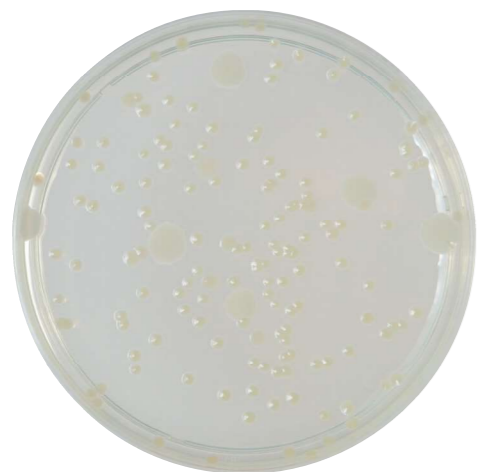
BD BBL™ YSG寒天培地



カタログ番号	包装単位
252029	20枚 冷

YSG寒天培地は、飲料および飲料用原材料からの *Alicyclobacillus* 属細菌の分離を目的として開発された培地です。*Alicyclobacillus* 属細菌以外の大部分の細菌は、硫酸添加により酸性域に調製された培地pHおよび、高温条件下での培養により発育が抑制されます。従って、本培地上に発育した細菌は *Alicyclobacillus* 属細菌として推定することが可能です。

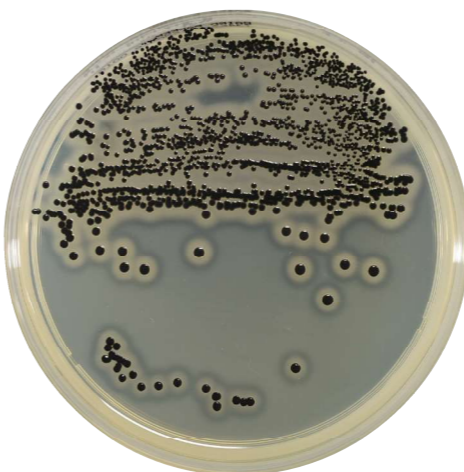
BD BBL™ 標準寒天培地 日本薬局方準拠



カタログ番号	包装単位
251536	20枚 冷
251543	100枚 冷

標準寒天培地はAmerican Public Health Association (APHA) のプレートカウント寒天培地の組成に準じて調製されており、牛乳および乳製品の平板菌数計算ならびに食品および水の衛生状態を調べるのに用いられます。

BD BBL™ ベアードパーカー寒天培地



カタログ番号	包装単位
252486	20枚
252487	100枚

ベアードパーカー寒天培地は黄色ブドウ球菌の選択分離培地です。亜テルル酸塩、グリシン、塩化リチウムが含まれており、ブドウ球菌以外の多くの菌種を抑制します。



生培地 製品リスト

局方 局方準拠 受注発注品 冷蔵品 毒物 劇物

一般細菌用

製品名	カタログ番号	包装単位	備考
BD BBL™ TSA II 5%ヒツジ血液寒天培地	251239	20枚	冷蔵
	251261	100枚	冷蔵
BD BBL™ ヒツジ血液寒天培地 (M)	252202	20枚	冷蔵
	252201	100枚	冷蔵
BD BBL™ チョコレートII 寒天培地	251169	20枚	冷蔵
	251267	100枚	冷蔵
BD BBL™ コロンビア5%ヒツジ血液寒天培地	251165	20枚	冷蔵
BD BBL™ プレインハートインフュージョン寒天培地	252109	20枚	冷蔵

腸内細菌用

製品名	カタログ番号	包装単位	備考
BD BBL™ マッコンキー II 寒天培地	251172	20枚	局方 冷蔵
	251270	100枚	局方 冷蔵
BD BBL™ DHL寒天培地	212087	20枚	冷蔵
	251250	100枚	冷蔵
BD BBL™ ソルビトール添加マッコンキー II 寒天培地	251147	20枚	冷蔵
	251767	100枚	冷蔵
BD BBL™ CT-ソルビトール添加マッコンキー II 寒天培地	251156	20枚	冷蔵
	251153	100枚	冷蔵
BD BBL™ サルモネラ・シゲラ寒天培地	251181	20枚	冷蔵
	251279	100枚	冷蔵
BD BBL™ SSプラス寒天培地	252300	20枚	冷蔵
	252302	100枚	冷蔵
BD BBL™ 白糖加サルモネラ・シゲラ寒天培地	251897	100枚	冷蔵

グラム陽性菌用

製品名	カタログ番号	包装単位	備考
BD BBL™ 卵黄加マンニット食塩寒天培地	251977	20枚	冷蔵
	251751	100枚	冷蔵
BD BBL™ コロンビアCNA5%ヒツジ血液寒天培地	251352	20枚	冷蔵
BD BBL™ Enterococcosel™ 寒天培地	221492	20枚	冷蔵

嫌気性菌用

製品名	カタログ番号	包装単位	備考
BD BBL™ アネロコロンビアウサギ血液寒天培地	251974	10枚	冷蔵
BD BBL™ アネロコロンビアPEAウサギ血液寒天培地	251975	10枚	冷蔵
BD BBL™ CDC嫌気性菌用ヒツジ血液寒天培地	251733	20枚	冷蔵
BD BBL™ BBE寒天培地	251972	10枚	冷蔵
BD BBL™ CCFA培地	251983	10枚	冷蔵

薬剤感受性テスト用

製品名	カタログ番号	包装単位	備考
BD BBL™ ミューラーヒントンII 寒天培地	251177	20枚	冷蔵
	251275	100枚	冷蔵
BD BBL™ ミューラーヒントンII 寒天培地 (150mm)	251800	24枚	冷蔵
BD BBL™ ミューラーヒントン5%ヒツジ血液寒天培地	251176	20枚	冷蔵
BD BBL™ ミューラーヒントン5%ヒツジ血液寒天培地 (150mm)	251801	24枚	冷蔵
BD BBL™ ヘモフィルテスト寒天培地	251992	10枚	冷蔵
	252037	20枚	冷蔵

局方 局方準拠 受注発注品 冷蔵品 毒物 劇物

酵母・真菌用

製品名	カタログ番号	包装単位	備考
BD BBL™ サブローデキストロース寒天培地	251180	20枚	局方 冷蔵
BD BBL™ サブローデキストロースCG寒天培地	251359	20枚	局方 冷蔵
BD BBL™ CHROMagar™ カンジダ寒天培地	251594	20枚	冷蔵
	251367	100枚	冷蔵

カンピロバクター用

製品名	カタログ番号	包装単位	備考
BD® mCCDA クリアーHT寒天培地	252794	20枚	冷蔵
	252950	100枚	冷蔵
BD BBL™ キャンピロバクター10%ヒツジ血液寒天培地	251727	20枚	冷蔵
BD BBL™ 変法キャンピロバクター10%ヒツジ血液寒天培地	252068	20枚	冷蔵
BD BBL™ スキロー培地	252111	20枚	冷蔵

レジオネラ・エルシニア用

製品名	カタログ番号	包装単位	備考
BD BBL™ BCYE寒天培地	252164	20枚	冷蔵
BD BBL™ CCVC添加BCYE選択寒天培地	297878	10枚	冷蔵 受注
BD BBL™ CIN寒天培地	251139	20枚	冷蔵

O157用

製品名	カタログ番号	包装単位	備考
BD BBL™ CHROMagar™ O157寒天培地	251361	20枚	冷蔵
	251362	100枚	冷蔵

抗酸菌用

製品名	カタログ番号	包装単位	備考
BD BBL™ 7H11寒天培地	252119	20枚	冷蔵

分画培地

製品名	カタログ番号	包装単位	備考
BD BBL™ サルモネラ・シゲラ寒天培地 / ソルビトール添加マッコンキー II 寒天培地	251163	100枚	冷蔵
BD BBL™ サルモネラ・シゲラ寒天培地 / CT-ソルビトール添加マッコンキー II 寒天培地	251157	100枚	冷蔵
BD BBL™ SSプラス寒天培地 / CT-ソルビトール添加マッコンキー II 寒天培地	252290	100枚	冷蔵
BD BBL™ 白糖加サルモネラ・シゲラ寒天培地 / CT-ソルビトール添加マッコンキー II 寒天培地	251939	100枚	冷蔵