



## 食品衛生管理のための培地シリーズ



信頼できる食品衛生管理のために

### BD BBL™ ベアードパーカー寒天培地

#### 特長

- 黄色ブドウ球菌の選択分離培地  
(食案発0729第4号『食品、添加物等の規格基準に定めるサルモネラ菌及び黄色ブドウ球菌の試験法の改正について』に記載)
- 国際規格であるISO6888、AOAC、およびBAM法でも推奨
- グローバルブランドでは唯一の国内自社工場製造

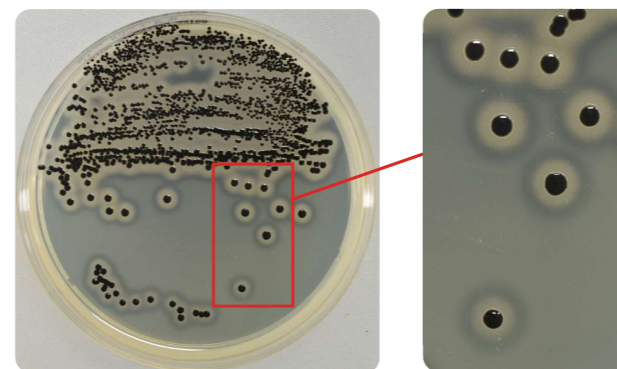
### ベアードパーカー寒天培地とは？

平成27年7月の食案発0729第4号「食品、添加物等の規格基準に定めるサルモネラ菌及び黄色ブドウ球菌の試験法の改正について」で推奨されている黄色ブドウ球菌の選択分離培地です。また、国際規格であるISO、AOAC、およびBAM法でも推奨されています。



### 原理

本製品には、ブドウ球菌の発育を促進するために、ピルビン酸ナトリウムが含まれております。また、亜テルル酸塩は、ブドウ球菌以外の多くの菌種を抑制し、亜テルル酸カリウムが還元されるとブドウ球菌のコロニーを黒変させます。グリシンおよび塩化リチウムも、ブドウ球菌以外の細菌を抑制します。卵黄は栄養分となるとともに、卵黄反応の基質となり、ブドウ球菌の推定同定に役立ちます。



Staphylococcus aureus ATCC® 25923™ (培養48時間) 黒色のコロニー周囲に白濁帯が観察される

#### 組成(精製水1Lあたり)

カゼインスイ消化ペプトン.....10.0g  
 肉エキス.....5.0g  
 酵母エキス.....1.0g  
 グリシン.....12.0g  
 ピルビン酸ナトリウム.....10.0g  
 塩化リチウム.....5.0g  
 寒天.....20.0g  
 亜テルル酸カリウム.....0.1g  
 35%濃度卵黄液.....28.5mL  
 pH7.2±0.2

※組成内容は1リッター中の配合量の参考値であり、性能基準を満たすように配合量の調整を行っています。  
※亜テルル酸溶液と卵黄液をそれぞれ最終濃度が0.01%、1%で調整しています。

試験菌株	判定基準	コロニー色	卵黄反応 (Halo)
Staphylococcus aureus ATCC® 6538™	対照ロットと比較して50%以上の回収率	黒	+
Staphylococcus aureus ATCC® 25923™	対照ロットと比較して50%以上の回収率	黒	+
Staphylococcus epidermidis ATCC® 12228™	部分抑制	黒	-
Staphylococcus saprophyticus ATCC® 15305™	部分抑制	黒	-
Escherichia coli ATCC® 8739™	発育阻害	-	-
Escherichia coli ATCC® 25922™	発育阻害	-	-

※Bacillus およびグラム陰性桿菌の一部が、まれに発育することがありますが、茶色のコロニーとして識別可能です。

#### 生培地 ※国内製造品

製品名	カタログ番号	包装単位
BD BBL™ ベアードパーカー寒天培地	252486	20枚
	252487	100枚

#### 関連生培地 ※国内製造品

製品名	カタログ番号	包装単位
BD BBL™ 卵黄加マンニット食塩寒天培地	251977	20枚
	251751	100枚