



パワーポート®/パワーロック™による
輸液や化学療法を提案します。

パワーポート®MRI isp パワーポート®スリム

クロノフレックス™ カテーテルタイプ



血管アクセスをより確かなものにするために・・・

- さまざまな輸液や化学療法に使用できます。
- 頻回な末梢静脈穿刺を抑えることができます。
- ポートを通じた造影剤の高圧注入による造影CTスキャンが可能になります。

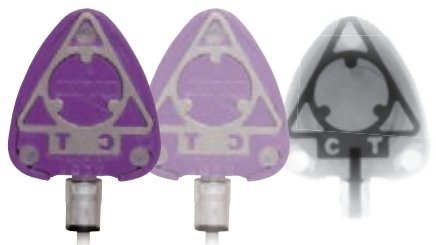
PowerPort®

- X線透過性のポート本体は画像の視野を妨げません。
- アーチファクトを抑えてより良い撮像を可能にします。
- X線不透過の基底部のCTマーカ―は留置時の確認を容易にします。
 - 透視下でパワーポート®の位置確認を容易にします。
 - CTマーカ―によりパワーポート®の反転をすぐに発見できます。



PowerPort® Slim

- 小柄で皮下脂肪の薄い患者さまに適しています。
- 前胸部および上腕への留置が可能です。
- 小型サイズのため、皮下ポケットのサイズを小さくできます。



X線透視下でパワーポート®のCTマーカ―が確認でき、ポート反転のトラブルをいち早く発見できます。



クロノフレックス™ ポリウレタン製カテーテル

クロノフレックス™ポリウレタン製カテーテルは、他のポリウレタン製カテーテルよりも耐薬品性に優れており、長期体内埋込み型のカテーテルとしての使用に適しています。

● 深度マーキングにより、カテーテル挿入深度の確認が可能

● 静脈への挿入を容易にする先端ラウンド加工

Micro Introducer Kit

マイクロイントロデューサキットを用いる事で、細径デバイスによる低侵襲なカテーテル挿入が可能です。



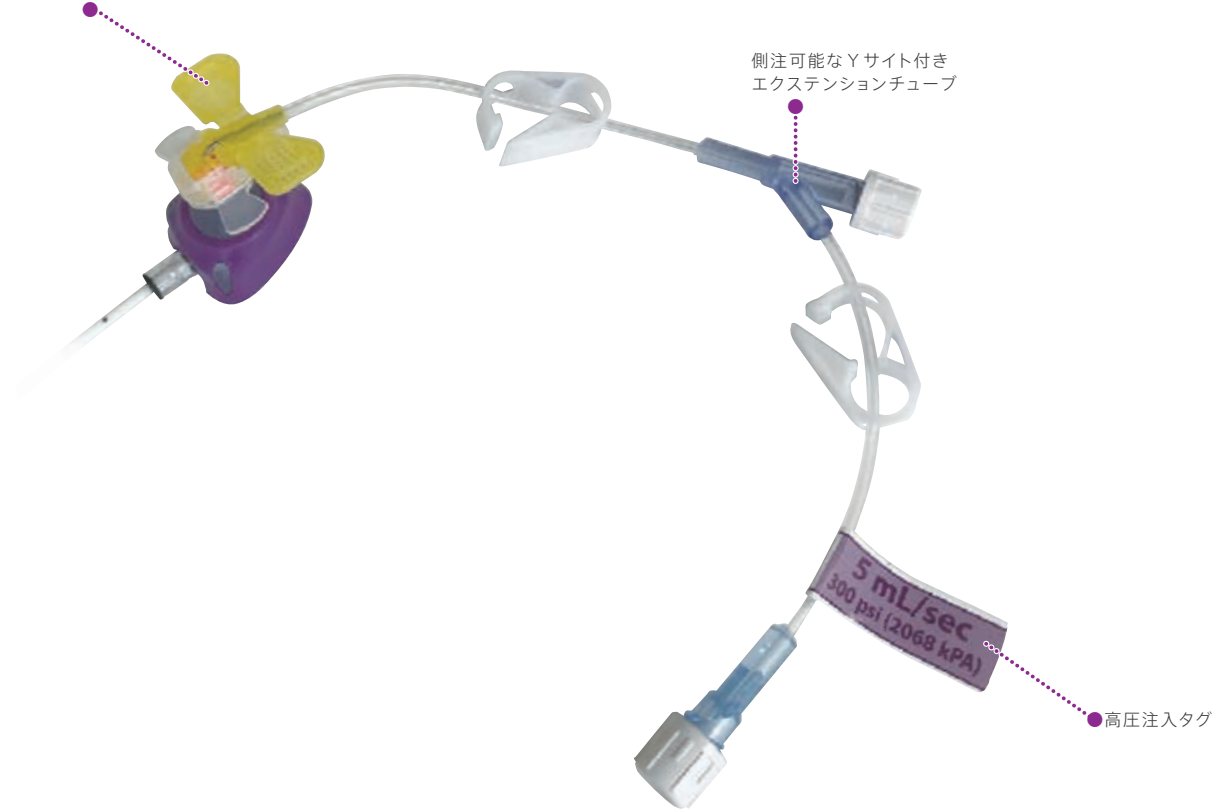
優れた撮像を実現するために・・・

- パワーロック™を使用して高圧注入及び造影CTが可能になります。
- パワーポート®を使用することで、インジェクターの設定圧を300psiにすることができ、5mL/秒までの高圧注入が可能です。

PowerLoc™

- パワーポート®にアクセスするために必要な安全機能付きヒューバー針です。
- パワーポート®に使用することで造影剤の高圧注入が可能になります。造影CTスキャンによる鮮明な撮像により、患者さまの病態を的確にモニタリングすることができます。

アクセスしやすい
翼状タイプの
安全機能付きヒューバー針



側注可能なYサイト付き
エクステンションチューブ

高圧注入タグ

StruXure™ Guidewire

(マイクロイントロデューサキットのみ)

ステンレス鋼製ワイヤに比べて耐キンク性が、
ニチノール製ワイヤに比べて剛性が向上しています。

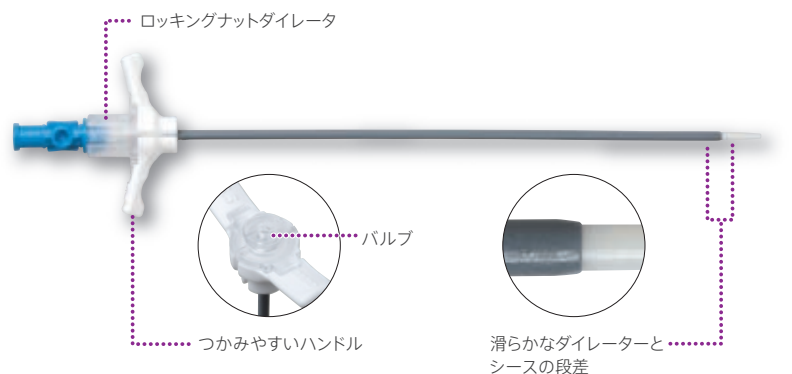


ガイドワイヤの屈曲への耐性*
※社内データより



Air Guard™

- エアガードタイプのシースイントロデューサが同梱されています。
- 挿入時の空気混入及び出血のリスクを軽減できます。



ロックングナットダイレクタ

バルブ

つかみやすいハンドル

滑らかなダイレクターと
シースの段差

For the Patient

パワーポート®の留置に際して、医療スタッフか患者さま指導に使用できる各種サポートツールを用意しています。



患者記録カード



ブレスレット



患者さま用ガイド

<パワーポート®留置患者さま用サポートツール>

PowerPort®

販売名：パワーポートMRI isp



承認番号：22200BZX00885000
 クラス分類：[4]高度管理医療機器
 一般名称：長期的使用注入用挿込みポート

カタログ番号	仕様	規格	包装単位
1806060J	クロノフレックスカテーテルタイプ	6Fr	1入

キット内容

- | | | |
|---|---|---|
| <ul style="list-style-type: none"> ・パワーポートMRI isp ・クロノフレックスカテーテル (6Fr) ・穿刺ニードル (18G) ・J型ガイドワイヤ (0.035inch) ・シースイントロデューサ (エアガードタイプ) | <ul style="list-style-type: none"> ・カテーテルロック (2コ) ・フラッシュ用ノンコアリングニードル (22Gアングル・22Gストレート) ・高圧注入対応ノンコアリングニードル (パワーロック) (20G) ・シリンジ (12mL) ・トンネル | <ul style="list-style-type: none"> ・ペインピック ・フラッシングコネクタ ・患者さま用サポートツール |
|---|---|---|

カタログ番号	仕様	規格	包装単位
1806050J	クロノフレックスカテーテルタイプ (マイクロイントロデューサキット)	6Fr	1入

キット内容

- | | | |
|--|--|--|
| <ul style="list-style-type: none"> ・パワーポートMRI isp ・クロノフレックスカテーテル (6Fr) ・穿刺ニードル (21G) ・ストレートガイドワイヤ (0.018inch) ・J型ガイドワイヤ (0.035inch) | <ul style="list-style-type: none"> ・マイクロイントロデューサ (5Fr) ・シースイントロデューサ (エアガードタイプ) ・カテーテルロック (2コ) ・フラッシュ用ノンコアリングニードル (22Gアングル・22Gストレート) ・高圧注入対応ノンコアリングニードル (パワーロック) (20G) | <ul style="list-style-type: none"> ・シリンジ (12mL) ・トンネル ・ペインピック ・フラッシングコネクタ ・患者さま用サポートツール |
|--|--|--|

PowerPort® Slim

販売名：パワーポート スリム



承認番号：22700BZX00361000
 クラス分類：[4]高度管理医療機器
 一般名称：長期的使用注入用挿込みポート

カタログ番号	仕様	規格	包装単位
1716000J	クロノフレックスカテーテルタイプ	6Fr	1入

キット内容

- | | | |
|--|---|---|
| <ul style="list-style-type: none"> ・パワーポートSlim ・クロノフレックスカテーテル (6Fr) ・穿刺ニードル (18G) ・J型ガイドワイヤ (0.038inch) ・シースイントロデューサ (エアガードタイプ) | <ul style="list-style-type: none"> ・カテーテルロック (2コ) ・フラッシュ用ノンコアリングニードル (22Gアングル・22Gストレート) ・高圧注入対応ノンコアリングニードル (パワーロック) (20G) ・シリンジ (12mL) ・トンネル | <ul style="list-style-type: none"> ・ペインピック ・フラッシングコネクタ ・患者さま用サポートツール |
|--|---|---|

カタログ番号	仕様	規格	包装単位
1716070J	クロノフレックスカテーテルタイプ (マイクロイントロデューサキット)	6Fr	1入

キット内容

- | | | |
|---|--|--|
| <ul style="list-style-type: none"> ・パワーポートSlim ・クロノフレックスカテーテル (6Fr) ・穿刺ニードル (21G) ・ストレートガイドワイヤ (0.018inch) ・J型ガイドワイヤ (0.035inch) | <ul style="list-style-type: none"> ・マイクロイントロデューサ (5Fr) ・シースイントロデューサ (エアガードタイプ) ・カテーテルロック (2コ) ・フラッシュ用ノンコアリングニードル (22Gアングル・22Gストレート) ・高圧注入対応ノンコアリングニードル (パワーロック) (20G) | <ul style="list-style-type: none"> ・シリンジ (12mL) ・トンネル ・ペインピック ・フラッシングコネクタ ・患者さま用サポートツール |
|---|--|--|

PowerLoc™

販売名：パワーポートMRI isp

承認番号：22200BZX00885000
 クラス分類：[4]高度管理医療機器
 一般名称：長期的使用注入用挿込みポート

カタログ番号	仕様	規格	カラー	包装単位
0671934	パワーロック Yサイト付	19G 0.75inch (19mm)	クリーム	20入
0671910		19G 1inch (25mm)		
0672034		20G 0.75inch (19mm)	イエロー	
0672010		20G 1inch (25mm)		

・事前に必ず添付文書を読み、本製品の使用目的、禁忌・禁止、警告、使用上の注意等を守り、使用方法に従って正しくご使用ください。
 本製品の添付文書は、独立行政法人医薬品医療機器総合機構 (PMDA) の医薬品医療機器情報提供ホームページでも閲覧できます。
 ・製品の仕様・形状等は、改良等の理由により予告なく変更する場合がございますので、あらかじめご了承ください。

株式会社メディコン

本社 大阪市中央区平野町2丁目5-8
 ☎06(6203)6541(代)

