

## Snelle referentiegids

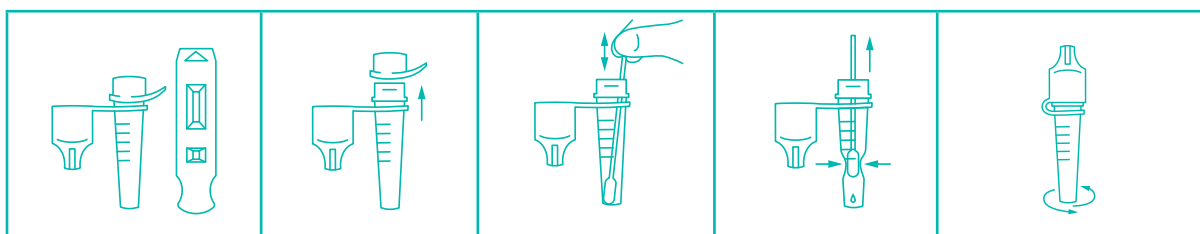
# BD Veritor™ System for rapid COVID-19 (SARS-CoV-2) testing

### Analyze Now Mode

Lees de volledige testprocedure, met inbegrip van de aanbevolen QC-procedures, vóór het uitvoeren van de test. Raadpleeg de bijsluiter voor volledige informatie over de test. Zorg ervoor dat alle componenten op kamertemperatuur zijn (15-30 °C) wanneer u de test uitvoert.



#### Monster afname en voorbereiding



1. Verzamel de testmaterialen en label de teststrip met monster ID.

2. Verwijder de dop van het extractie reagensbuisje.

3. Stop de swab in de buis, en dompel deze krachtige op en neer gedurende 15 seconden.

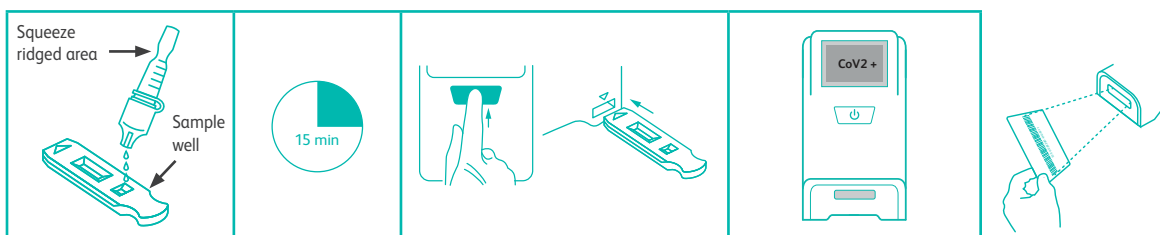
4. Verwijder de swab terwijl u in het buisje knijpt om vloeistof te verwijderen. Gooi de swab op de juiste manier weg.

5. Druk de doseertip stevig aan op de buis. Meng het monster door het ronddraaien van de buis of door tegen de bodem van de buis te tikken.



#### Het uitvoeren van de test op de BD Veritor™ Plus Analyzer

#### Analyze Now Mode



6. Voeg 3 druppels van het verwerkte monster in de monsteropening van de teststrip.

7. Laat de test zich gedurende 15 minuten ontwikkelen.\*

8. Als de test klaar is, schakelt u het instrument in door één keer op de blauwe startknop te drukken. Wanneer er om wordt gevraagd, plaatst u de teststrip in het apparaat om af te lezen.

9. Het resultaat verschijnt op het scherm. Zie onderstaande interpretatie tabel. Registreer het resultaat en verwijder de teststrip. Gooi de teststrip weg op de juiste manier.

**Optioneel.** Indien u het accessoire voor het scannen van barcodes gebruikt, volgt u de aanwijzingen op het scherm om vereiste barcodes te scannen om de testanalyse te starten.

\*LET OP: Onjuiste resultaten kunnen optreden als de ontwikkelingstijd minder dan 15 minuten bedraagt. Dek de teststrip af in een tochtige omgeving.



#### Interpretatie van de resultaten

Scherm	Interpretatie
CoV2: +	Positieve test voor Sars-Cov-2 (antigeen aanwezig)
CoV2: –	Vermoedelijke negatieve test voor SARS-CoV-2 (geen antigeen)
CONTROL INVALID	Test ongeldig. Herhaal de test.



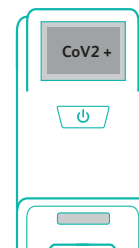
# Snelle referentiegids

## BD Veritor™ System for rapid COVID-19 (SARS-CoV-2) testing



### Interpretatie van de resultaten

Scherm	Interpretatie
CoV2: +	Positieve test voor Sars-Cov-2 (antigeen aanwezig)
CoV2: –	Vermoedelijke negatieve test voor SARS-CoV-2 (geen antigeen)
CONTROL INVALID	Test ongeldig. Herhaal de test.



### Interpretatie van de resultaten

De testresultaten mogen **NIET** visueel worden afgelezen. De BD Veritor™ Plus System Analyzer (apart verkrijgbaar) moet worden gebruikt voor interpretatie van alle testresultaten. Zie bovenstaande tabel.

**Positieve testresultaten:** SARS-CoV-2 antigeen aanwezig; sluit co-infectie met andere ziekteverwekkers niet uit.

**Negatieve testresultaten:** Negatieve resultaten zijn vermoedelijk. Negatieve testresultaten sluiten een infectie niet uit en mogen niet worden gebruikt als enige basis voor de behandeling van een patiënt of andere patiënt management beslissingen, met inbegrip van infectiecontrole beslissingen, met name bij aanwezigheid van klinische tekenen en symptomen in overeenstemming met COVID-19, of bij diegenen die in contact geweest zijn met het virus. Het is aanbevolen dat deze resultaten worden bevestigd met een moleculaire testmethode, indien nodig voor patiëntenbeheer.

**Ongeldige test:** Als de test ongeldig is, geeft het BD-Veritor™ Plus Systeem een "CONTROL INVALID" resultaat weer en de test of de controle moet dan worden herhaald.

### Waarschuwingen en voorzorgsmaatregelen

1. Alleen voor *in vitro* diagnostisch gebruik.
2. Alle testresultaten moeten worden verkregen met behulp van de BD Veritor™ Plus Analyzer.
3. Lees de testresultaten **NIET** visueel af.
4. Behandel alle monsters en aanverwante materialen alsof ze in staat zijn om infectieuze agentia over te dragen.
5. Voer de gebruikte materialen af als biologisch gevaarlijk afval volgens de lokale eisen.
6. Zorg ervoor dat alle componenten op kamertemperatuur zijn (15-30 °C) tijdens het uitvoeren van de test.
7. Raadpleeg de bijsluiters voor gedetailleerde testinstructies, voorzorgsmaatregelen, beperkingen en waarschuwingen.

### Monster afname en verwerking

De juiste collectie en hantering van monsters is vereist om nauwkeurige resultaten te garanderen (zie de bijgevoegde instructies). Aanvullende training of begeleiding wordt aanbevolen als de operators geen ervaring hebben met de procedures voor het afnemen en hanteren van monsters.

### Externe kwaliteitscontroleprocedure

Bij elke kit worden controle swabs geleverd. Deze controle swabs moeten worden gebruikt om ervoor te zorgen dat de testreagentia goed werken en dat de testprocedure correct wordt uitgevoerd. Voor controle wissers, steek de controle wisser in de extractiebuis en dompel de wisser gedurende 15 seconden krachtig op en neer. Doe de verwerking vervolgens volgens de testprocedure op de achterzijde van deze kaart, beginnend bij stap 4. BD raadt aan om controles uit te voeren voor elk nieuw kitlotnummer, elke nieuwe operator en elke nieuwe zending van testkits of met de door uw instelling vereiste periodieke intervallen. Wanneer de kit controle niet werkt zoals verwacht, rapporteer dan geen patiënt resultaten en neem contact op met uw lokaal BD ondersteuningsteam, de contactgegevens zijn te vinden op [bd.com](http://bd.com).

Productinformatie:  
Voor meer informatie kunt u de gebruiksaanwijzing van het product raadplegen of contact opnemen met uw lokale BD-vertegenwoordiger.

BD International, Erembodegem-Dorp 86, 9320 Erembodegem, Belgium

[bd.com/VeritorSystem-EU](http://bd.com/VeritorSystem-EU)

BD, the BD Logo and Veritor are trademarks of Becton, Dickinson and Company or its affiliates. © 2020 BD. All rights reserved. XEUR5450-20

